

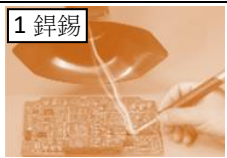
5E-3 研發生科

3 研發



5E-1 電子錫錫

1 錫錫



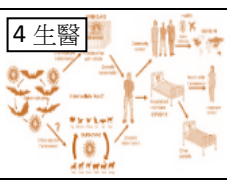
5E-2 半導體/科技

2 電子



5E-4 醫藥衛健

4 生醫



5E-5 光電雷射

5 光電



5E-6 溶劑油氣

6 化學



5E-7 焊煙集塵

7 煙塵



5E-8 製程機械

8 加工



5E-9 職訓教學

9 職訓



5E-10 其他

10 其他



5E-11 支援

11 支援



應用行業及場所:

科技廠



實驗室



生科研發



空污防治



其他



產生之危害及需去除之污染

工作過程...會使用及產生污染...

.製程/雷射/機械/ YAG/ Co2../研磨/切割/焊接/五金加工/印刷/加溫/合成/聚合/鑄造/表面處理/混合/溶解/反應/固化劑量/包裝/粉塵/劑末/靜電/易爆/易燃物/膠合/麻醉/雙氧/臭氧/酮/UV/光阻劑/氣體/溶劑/清潔...
電子焊錫助焊劑蒸發/甲酸/細菌/真菌/漂白/酸鹼/化學品/艾灸...
對製程健康有害的各形式,粒狀氣態物品化學有機污染化合物..

需去除之污染物..

.如產生粉塵/微粒/屑末/煙塵/氣味/異味/有機溶劑/氣溶膠/氣體/靜電/蒸汽..等,
.而產生各形式細微污染化學品成分細菌../等,
.被沾黏或吸入並導致無法達成各產業,製程../等需求,及危害人員健康之各種不適,如過敏哮喘皮膚粘膜炎或肺肝生育...各種疾病及致癌..等。

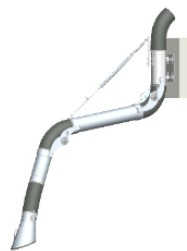
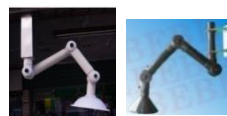
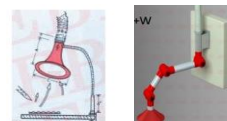
煙罩需求特性 (材質/尺寸/型式/規格/風量/風速...詳見規範目錄及工程師為主)

局部萬向煙罩需求特性,及解決方式...

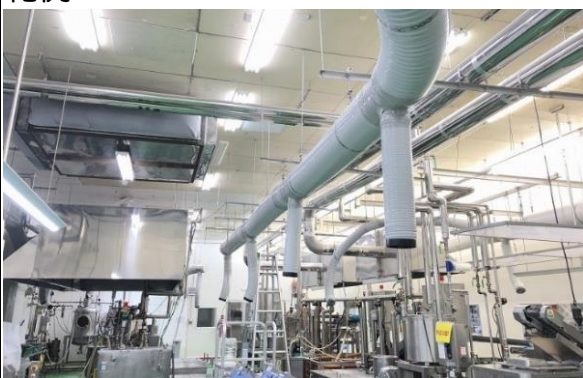
.選用 **BEBE** 多款型式尺寸中最適合之 **局部萬向抽煙罩** (或其他廠牌同類產品),配合於正確規劃之 **為抽排氣設備系統中,高效輔助外掛.., 近距離精簡直效抽氣/送風** 空氣側之應用組件,器材(Air side).
.萬向煙罩之各段活動關節及易換快裝煙罩,型式.材質..等正確外,在工作過程中,全程低風阻不洩漏,任意拉伸定位定向,不妨礙視線及操作...
(設計基礎為低阻全氣密,溶液氣..等濃度 20%/面風速 2.5m/s/500fpm 以內...)
.抽送風量等依實際工業安全規範及需求
(有不同的型式尺寸供選擇,取決需要的抽送成份之風速風量..)
.建議局部排氣抽吸風量至少須為(70m³/h 表面風速 0.5m/s 以上),在產生各級懸浮微粒,煙霧汽塵味..污染.,在到達-工作物,人員的呼吸-區之前將其移除,以確保達到該區空氣環境品質及人員健康。

BEBE 通用產品

型號 圖示



範例



-
-
-

●參考資訊: (A)左列 V-5E-11 技術支援/空氣品質法規·檢測...(B)BEBE 網頁或國內外同業...(C)本領域專業或其他